



éclairage architectural

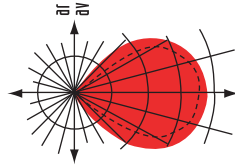
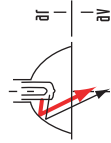
## LE BTD (Bouclier Thermique Diffusant) pour SPOTS ENCASTRES

Le BTD est un petit accessoire qui se pose sur le dos des lampes dichroïques, et qui permet de réduire de 30 à 40% les émissions de chaleur vers l'arrière de la lampe.

Il protège les composants fonctionnels : douille, spot, domino et câble, ce qui leur assure une meilleure durée de vie, et par conséquent une maintenance réduite.

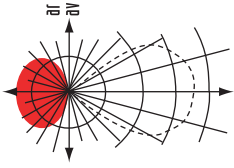
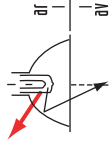
### Réflecteurs ALU

Tous les infra-rouges sont renvoyés vers l'avant.



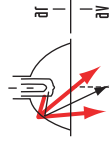
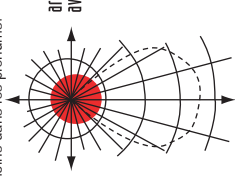
### Réflecteurs dichroïques

Tous les infra-rouges passent vers l'arrière dans les plénums.



### Réflecteurs dichroïques avec BTD

Les infrarouges sont renvoyés vers l'avant de manière contrôlée. 30 à 40% de chaleur en moins dans les plénums.



..... Rayonnement lumineux  
— Intensité thermique

