

Référence : BRM710

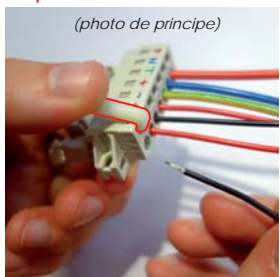
NOTICE DE CABLAGE pour BOITIER VÉRANDA N°1 1 ZONE MOYENNE (de 3 à 10 spots)

COMMANDE RADIO / VARIABLE / SPOTS 6W / 600mA

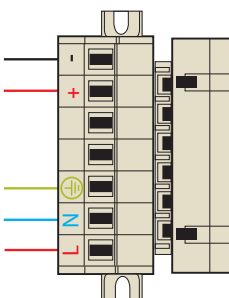
- 1° - Assurez-vous que le disjoncteur du circuit est coupé.
- 2° - Procéder au câblage de la ligne de spots dans la véranda. Attention à ne pas inverser la polarité sous peine de destruction des LED (+ fil rouge et - fil noir).
- 3° - Ouvrir le boîtier d'alimentation plastique du côté des vis.
- 4° - Passer vos câbles (secteur / LED) par les trous de la boîte. (sinon vous ne pourrez pas la refermer).
- 5° - Raccordez votre ligne de spots sur la partie volante du connecteur prévu à cet effet. Raccordez le secteur sur ce même connecteur.
- 6° - Enfichez le connecteur volant que vous venez de câbler sur la partie femelle.
- 7° - Fermez votre boîtier.
- 8° - Ré-enclenchez le disjoncteur. Votre installation est prête à être utilisée.
- 9° - Allumez votre installation à l'aide de la télécommande.

Elle est déjà programmée et prête à être utilisée pour commander votre installation. Les boutons ON et OFF de la zone 1 sont actifs. Appuyer sur ON pour allumer, et maintenez l'appui pour augmenter l'intensité lumineuse. Appuyer sur OFF pour éteindre ou maintenez l'appui pour baisser l'intensité lumineuse. Il y a un petit temps de décalage lors de la coupure avant l'extinction, ce qui est normal.

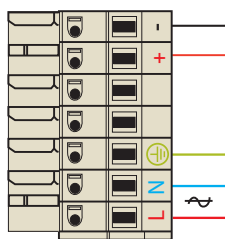
CONNECTEUR RAPIDE
UTILISER L'OUTIL
pour insérer les câbles



PARTIE FIXE dans le boîtier
pré-câblée



PARTIE VOLANTE à câbler



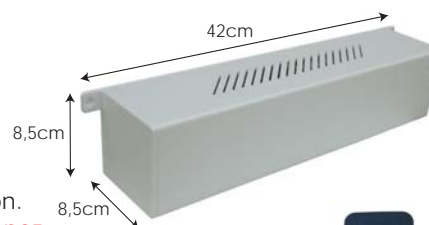

www.fdeclairage.com

INFORMATION IMPORTANTE !

Différence par rapport au câblage des spots halogène série : les LED sont polarisées (Fil rouge + et fil noir -)
Vous devez démarrer par un fil rouge sur le premier spot, sortir par le fil noir, pour aller sur le fil rouge du spot suivant et ainsi de suite.

Si vous vous trompez de sens, la ligne de spots ne s'allumera pas.

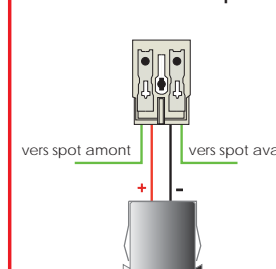
Pensez à couper l'alimentation électrique sur le boîtier d'alimentation avant d'inverser la polarité d'un spot sous peine de griller la LED



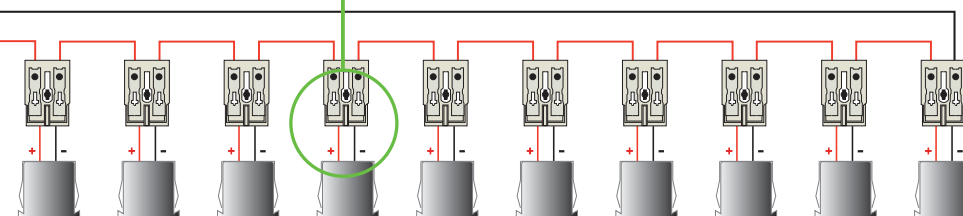
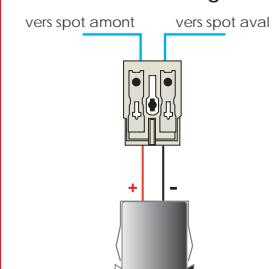
Télécommande
(14cm x 4 x 1)



Raccordement entre spots
avec du câble souple



Raccordement entre spots
avec du câble rigide



IMPORTANT : Sous peine de destruction des Leds.

Connecter le convertisseur au réseau électrique en dernier.

Ne pas intervenir sur le circuit des Leds si le convertisseur n'est pas HORS TENSION.

FD ECLAIRAGE ARCHITECTURAL

ZI Rue du Stade - 28350 St Lubin des Joncherets - Tél.: 02.32.58.15.46 - Fax: 02.32.58.33.05
E-mail: contact@fdeclairage.com - Site: www.fdeclairage.com