

FICHE CONSEILS D'IMPLANTATION / SPOT APPARENT ACAJOU 6W

PRODUIT 3/4

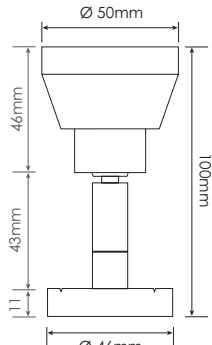
PRODUIT PROFIL

DIMENSIONS

PILOTAGE

PERÇAGE

CONNECTEUR



Convertisseur
700mA



La lumière en elle-même ne se voit pas, on ne la distingue que lorsqu'elle est réfléchiée par une surface !

Pour un bon éclairage vous avez besoin d'une base lumineuse, de points d'éclairage d'accentuation, et pour arriver à une ambiance confortable, il faut également éclairer quelques uns de vos murs. Nous parlerons donc de **2 types d'éclairage** :

- **L'éclairage fonctionnel** : c'est le niveau lumineux de référence dans une pièce. Il comprend la **base lumineuse** générale qui a pour rôle le confort et la sécurité, et **l'éclairage d'accentuation** qui va amener une lumière plus intensive sur vos plans de travail, tables, plans vasque...
- **L'éclairage d'ambiance** : c'est l'éclairage décoratif qui complète la base lumineuse pour créer une ambiance, en attirant l'œil sur un objet (éclairage dans une niche...), éclairage d'un mur en indirect (lèche mur), et participe au décor.

Avec la gamme des spots apparents ACAJOU, nous pourrons réaliser des bases lumineuses, ainsi que de l'éclairage d'accentuation.

■ COURBES D'ÉCLAIREMENT :

Les courbes d'éclairage en lux sont un outil très utile pour savoir combien de spots seront nécessaires et de combien les espacer les uns des autres.

Le haut de la courbe (pointe) représente votre spot dans le plafond.

- Sur la gauche de la courbe, vous retrouvez la hauteur sous plafond qui vous permettra de savoir combien de LUX vous aurez au sol ou sur votre plan de travail en fonction de la hauteur de votre plafond.
- Au centre de la courbe, vous retrouvez le diamètre éclairé par le luminaire en fonction de la hauteur. Ceci vous permet de savoir à quelle distance positionner vos spots les uns des autres.
- Sur le côté droit du schéma, vous obtenez le nombre de LUX que vous obtiendrez. (voir les conseils de l'AFE sur le nombre de LUX recommandé).

Faisceau 40°			Faisceau 60°		
Hauteur (en m)	Largeur (Ø en m)	E maxi (Lux) 4000K 3000K	Hauteur (en m)	Largeur (Ø en m)	E maxi (Lux) 4000K 3000K
1	0,75	1221 1152	1	1,29	644 608
1,5	1,13	543 512	1,5	1,93	286 270
1,7	1,28	423 399	1,7	2,19	223 210
2	1,50	305 288	2	2,58	161 152
2,5	1,88	195 184	2,5	3,22	103 97
3	2,26	136 128	3	3,87	72 68
3,5	2,63	100 94	3,5	4,51	53 50

Un spot apparent ACAJOU 40° éclairera un diamètre au sol de 2.02m à 2.5 mètres de distance et donnera 151 LUX, alors que le même spot en faisceau 60° éclairera un diamètre de 2.89m pour un nombre de LUX égal à 95.

A puissance équivalente, un faisceau large couvre une plus grande surface d'éclairage au sol, mais moins forte en intensité.

FICHE CONSEILS D'IMPLANTATION / SPOT APPARENT ACAJOU 6W

■ DANS QUELLES PIÈCES PUIS-JE INSTALLER CE PRODUIT :

Ce spot peut être installé dans **toutes les pièces de la maison**, en base lumineuse ou bien en éclairage d'accentuation quand le plafond est à plus de 2,80m.

■ APPLICATIONS :

ACAJOU faisceau 40°	Éclairage de tableaux Éclairage d'accentuation dans des plafonds non encastrables et/ou en rampant
ACAJOU faisceau 60°	Base lumineuse dans des plafonds non encastrables et/ou en rampant (combles) Éclairage indirect de plafonds
ACAJOU VÉRANDA	Base lumineuse Éclairage d'accentuation dans des véranda à chevron en épine

Le principal avantage des spots apparents ACAJOU, c'est qu'ils s'intègrent sur des plafonds en rampant ayant des **pentés très importantes**. Ils **se règlent facilement à 360°**, ils sont petits, discrets et se logent facilement sur des poutres par exemple.

■ IMPLANTATION EN ÉCLAIRAGE D'ACCENTUATION AVEC DES ACAJOU EN 40°

Le spot apparent ACAJOU 40° apporte **un flux puissant grâce à son angle étroit qui concentre bien le flux de la LED**.

Son utilisation en **éclairage d'accentuation se fait en les fixant sur des supports** comme des poutres, ou sur des plafonds en **rampant avec des pentes importantes**.

Pour vous aider à positionner les produits, il va vous falloir **mesurer les distances entre la zone où vous souhaitez implanter le spot et la zone que vous voulez mettre en lumière**.

Ensuite, **grâce aux courbes d'éclairage**, vous pourrez **déterminer si l'éclairage sera suffisant**, où s'il faut rapprocher un peu le spot de la zone à éclairer.

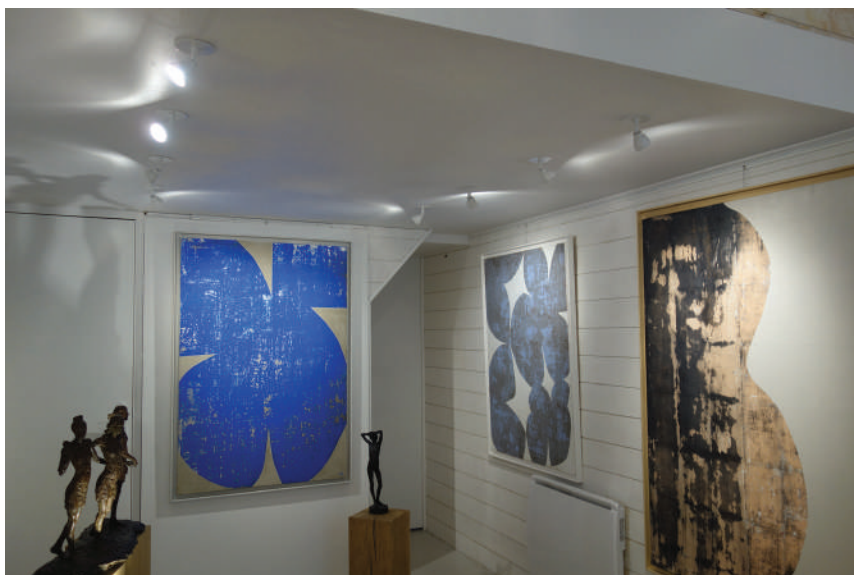
Information utile à connaître : si vous avez besoin de beaucoup de LUX et qu'un spot seul ne vous apportera pas l'éclairage souhaité, **positionner 2 spots qui éclairent la même zone** permet de doubler le nombre de LUX sur la zone d'impact.



■ ÉCLAIRAGE DE TABLEAUX AVEC DES SPOTS ACAJOU EN 40° / 60°

Pour déterminer si vous devez utiliser des **spots ACAJOU en 40° ou 60°**, tout dépend de la **distance du luminaire par rapport au tableau, et les dimensions du tableau**. Je vous invite à vous référer aux courbes d'éclairage pour choisir le luminaire qui sera le plus approprié à vos contraintes.

N'hésitez pas à reculer ou avancer un peu le luminaire pour tomber sur la circonférence de faisceau qui sera la plus adaptée à l'œuvre mise en lumière.



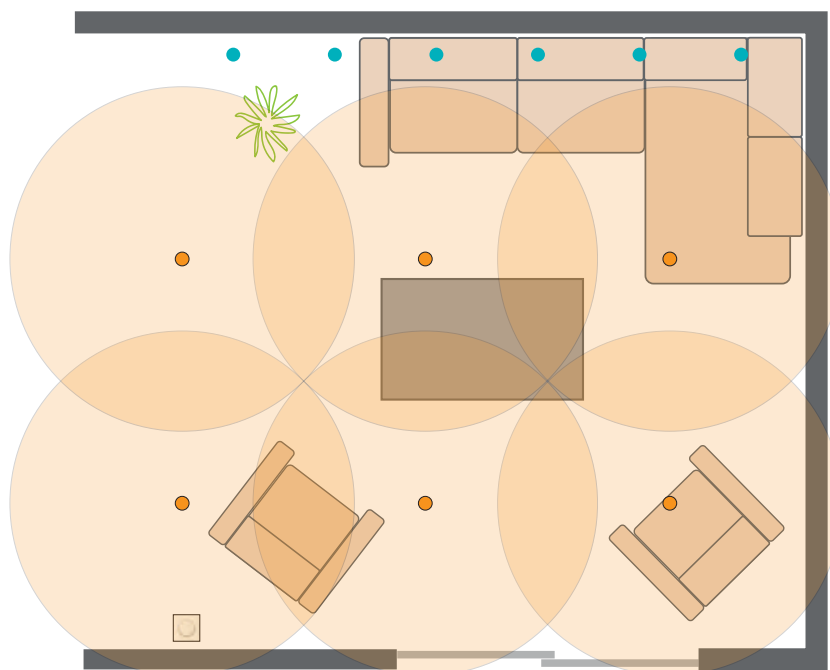
■ IMPLANTATION POUR LA CRÉATION D'UNE BASE LUMINEUSE AVEC DES ACAJOU EN 60°

Vous pouvez créer **une base lumineuse avec des spots apparent ACAJOU 60°, mais également avec des 40°**. Tout dépend de **votre hauteur sous plafond**. Sous des combles standards (2.40 à 2.70m) les spots ACAJOU 60° seront utilisés pour construire les bases lumineuses. Leur **faisceau très large permet de limiter le nombre de spots** que l'on implante sur le plafond.

Pour des **plafonds à partir de 2.80m**, il est possible de créer sa base lumineuse avec des **spots apparents ACAJOU en 40°**, car ils seront positionnés plus haut.

Principe de la base lumineuse : amener une lumière peu intense sur la globalité de la pièce pour éviter les zones d'ombre. Cette base sera ensuite renforcée par des éclairages d'accentuation sur les plans utiles, un éclairage lèche mur pour renforcer la luminosité de la pièce.

A nouveau, **les courbes d'éclairage pourront vous aider à déterminer le bon nombre de spots**. N'hésitez pas, comme nous l'avons fait sur le schéma ci-dessous à représenter le rond d'éclairage à l'échelle sur votre plan pour mieux vous rendre compte du calepinage de spots qui sera nécessaire.



FICHE CONSEILS D'IMPLANTATION / SPOT APPARENT ACAJOU 6W

Le conseil du pro : N'oubliez pas, si toute votre surface au sol est couverte par votre éclairage de base lumineuse, mais qu'aucun de vos murs ne prend la lumière, votre pièce aura toujours l'air sombre. L'idéal est soit de diriger certains faisceaux vers les murs, soit si vous avez des poutres, de positionner des spots ACAJOU 60° ou un rail LED MASTIC60° sur le dessus de la poutre pour éclairer votre plafond en indirect.



■ ÉCLAIRAGE DE VÉRANDA AVEC DES CHEVRONS EN ÉPINE AVEC DES SPOTS ACAJOU

Suivant la hauteur de la véranda, il faudra **choisir le faisceau 40° pour les vérandas hautes, jusqu'à 3.5m** et plutôt le **faisceau 60° pour toutes les vérandas avec des hauteurs de 2.5m et moins**.

Pensez à faire laquer les **spots au RAL exact de vos chevrons** de véranda pour une meilleure intégration.

Les conseils d'implantation que nous pouvons vous donner en véranda, c'est de **favoriser une ligne de spots au centre pour l'éclairage de la table que vous n'orienterez que pour rattraper la pente de toit**, ils éclaireront donc relativement à la verticale.

Ensuite, **positionnez quelques spots sur le pourtour de la véranda afin d'envoyer les faisceaux sur les murs pleins** pour augmenter l'impression de luminosité, et étaler une base lumineuse au sol les côtés vitrés.

