

# FICHE CARACTÉRISTIQUES TECHNIQUES / CITRON ORIENTABLE 13W

**FD Eclairage.com**  
LE SPOT FRANÇAIS

CONÇU ET  
FABRIQUÉ  
EN FRANCE

Garantie  
**10 ANS**

Réparable

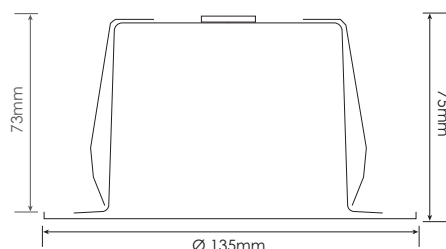
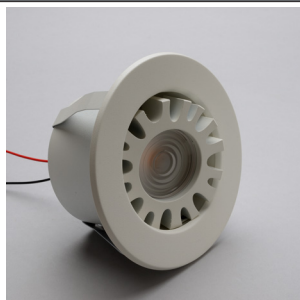
PRODUIT PROFIL

DIMENSIONS

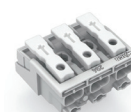
PILOTAGE

PERÇAGE

CONNECTEUR



700mA  
-  
18,6V



IP64

IK04



CE

FD Eclairage commercialise des produits LED professionnels de qualité, fabriqués dans son usine d'Eure-et-Loir, testés unitairement avant envoi et réparables en fin de vie.

Fortement engagés pour la protection de l'environnement, nos produits embarquent un minimum d'électronique afin de maximiser leur durée de vie et de réduire leur impact environnemental.

## ■ DONNÉES GÉNÉRALES

Nom du produit	CITRON 13W
Technologie	Module LED
Montage	Spot encastré
Orientable	Oui
Degré d'orientation	30°
Environnement	Intérieur
Environnement en version tropicalisée	Dessous de toiture   Spas   Pièces humides

## ■ DURÉE DE VIE / GARANTIE

Durée de vie à L70B10 à 45°C	50 000H
Garantie	10 ans

## ■ CARACTÉRISTIQUES ÉLECTRIQUES

Consommation électrique	13W
Tension	18,6V
Protection électrique	Classe 3
Variation	Oui
Courant de pilotage (mA)	700mA

## ■ DONNÉES PHYSIQUES

Indice de protection IP	IP64
Indice de protection IK	IK04
hauteur totale du spot (mm)	75mm
Diamètre collerette extérieure (mm)	135mm
hauteur d'encastrement (mm)	73mm
Diamètre de perçage (mm)	95mm
Poids (g)	275g

## ■ MATÉRIAUX

Corps	Aluminium
Coeur	Aluminium
Collerette	Aluminium
Ressorts	Inox
Optique	PMMA

## ■ CONDITION DE FONCTIONNEMENT OPTIMAL

Température ambiante (°C)	-10 / +45°C
---------------------------	-------------

# FICHE CARACTÉRISTIQUES TECHNIQUES / CITRON ORIENTABLE 13W

## ■ DONNÉES OPTIQUES

Flux sortant en 4000K (lm)	1354lm
Efficacité du spot lm/W	104lm/W
Température de couleur (K)	3000K / 4000K
IRC (Ra)	90
Angle de faisceau (°)	30° / 40° / 60°
Maintien du flux à la fin de la durée de vie	70% du flux initial

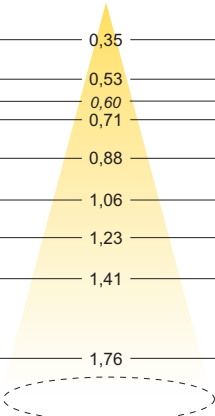
## ■ EFFICACITÉ ÉNERGÉTIQUE

Ce produit contient une source lumineuse de **classe énergétique E**

## ■ COURBES D'ÉCLAIREMENT

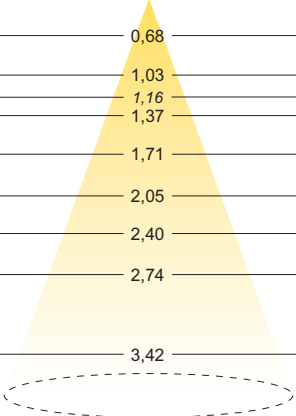
### Faisceau 30°

Hauteur (en m) Depuis la source lumineuse	Largeur (∅ en m) Surface éclairée	E maxi (Lux)	
		4000K	3000K
1	0,35	3333	3268
1,5	0,53	1481	1452
1,7	0,60	1153	1131
2	0,71	833	817
2,5	0,88	533	523
3	1,06	370	363
3,5	1,23	272	267
4	1,41	208	204
5	1,76	133	131



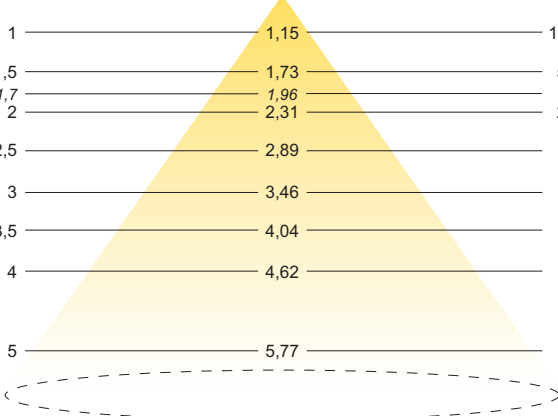
### Faisceau 40°

Hauteur (en m) Depuis la source lumineuse	Largeur (∅ en m) Surface éclairée	E maxi (Lux)	
		4000K	3000K
1	0,68	2340	2208
1,5	1,03	1040	981
1,7	1,16	810	764
2	1,37	585	552
2,5	1,71	374	353
3	2,05	260	245
3,5	2,40	191	180
4	2,74	146	138
5	3,42	94	88



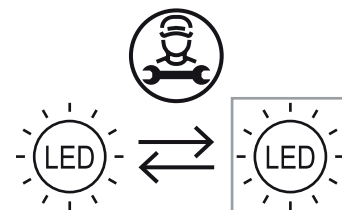
### Faisceau 60°

Hauteur (en m) Depuis la source lumineuse	Largeur (∅ en m) Surface éclairée	E maxi (Lux)	
		4000K	3000K
1	1,15	1166	1100
1,5	1,73	518	489
1,7	1,96	403	381
2	2,31	292	275
2,5	2,89	187	176
3	3,46	130	122
3,5	4,04	95	90
4	4,62	73	69
5	5,77	47	44



## ■ RÉPARABILITÉ

Ce luminaire comprend une source remplaçable par le fabricant.



## ■ FIN DE VIE

### NE PAS LES JETER DANS LES ORDURES MÉNAGÈRES

Une éco-contribution a été réglée pour assurer leur démantèlement et leur recyclage, ils doivent donc être rapportés en déchetterie ou tout point de collecte DEEE.



**ecosystem**