

# FICHE CARACTÉRISTIQUES TECHNIQUES / CARBONE 4,5W

**FD** Eclairage.com  
LE SPOT FRANÇAIS

CONÇU ET  
FABRIQUÉ  
EN FRANCE

Garantie  
**10 ANS**

Réparable



PRODUIT FACE 30°/40°

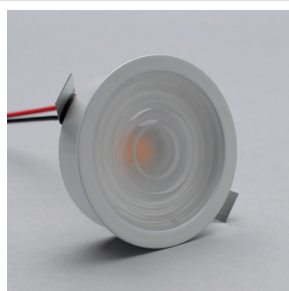
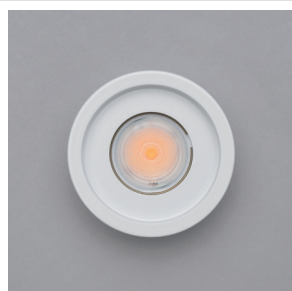
PRODUIT PROFIL 70°

DIMENSIONS

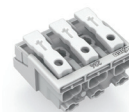
PILOTAGE

PERÇAGE

CONNECTEUR



500mA  
-  
9,5V



IP64

IK04



CE

FD Eclairage commercialise des produits LED professionnels de qualité, fabriqués dans son usine d'Eure-et-Loir, testés unitairement avant envoi et réparables en fin de vie.

Fortement engagés pour la protection de l'environnement, nos produits embarquent un minimum d'électronique afin de maximiser leur durée de vie et de réduire leur impact environnemental.

## ■ DONNÉES GÉNÉRALES

Nom du produit	CARBONE 4,5W
Technologie	Module LED
Montage	Spot encastré
Orientable	Non
Environnement	Intérieur

## ■ DURÉE DE VIE / GARANTIE

Durée de vie à L70B10 à 45°C	50 000H
Garantie	10 ans

## ■ CARACTÉRISTIQUES ÉLECTRIQUES

Consommation électrique	4,75W
Tension	9,5V
Protection électrique	Classe 3
Variation	Oui
Courant de pilotage (mA)	500mA

## ■ DONNÉES PHYSIQUES

Indice de protection IP	IP64
Indice de protection IK	IK04
hauteur totale du spot (mm)	19mm
Diamètre collerette extérieure (mm)	56mm
hauteur d'encastrement (mm)	17mm
Diamètre de perçage (mm)	52mm
Poids (g)	83g

## ■ MATÉRIAUX

Corps	Aluminium
Ressort	Inox
Optique	PPMA

## ■ CONDITION DE FONCTIONNEMENT OPTIMAL

Température ambiante (°C)	-10 / +45°C
---------------------------	-------------

## ■ DONNÉES OPTIQUES

Flux sortant en 4000K (lm)	472lm
Efficacité du spot lm/W	105lm/W
Température de couleur (K)	3000K / 4000K
IRC (Ra)	90
Angle de faisceau (°)	40° / 70°
Maintien du flux à la fin de la durée de vie	70% du flux initial

# FICHE CARACTÉRISTIQUES TECHNIQUES / CARBONE 4,5W

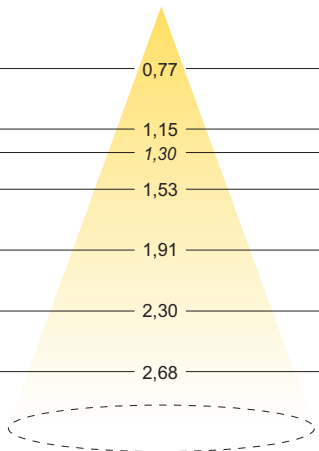
## EFFICACITÉ ÉNERGÉTIQUE

Ce produit contient une source lumineuse de **classe énergétique F**

## COURBES D'ÉCLAIREMENT

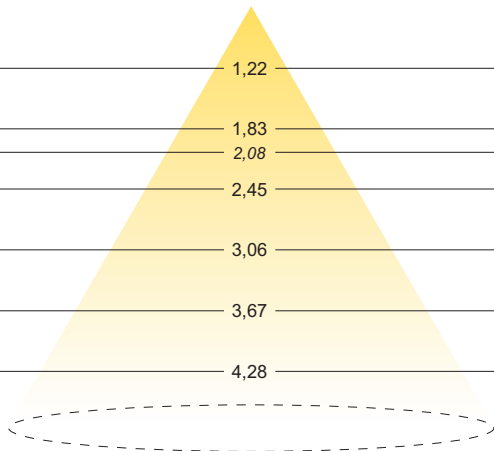
Faisceau 40°

Hauteur (en m)	Largeur (Ø en m)	E maxi (Lux)	
		4000K	3000K
1	0,77	892	842
1,5	1,15	396	374
1,7	1,30	309	291
2	1,53	223	210
2,5	1,91	143	135
3	2,30	99	94
3,5	2,68	73	69



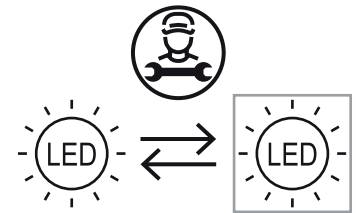
Faisceau 70°

Hauteur (en m)	Largeur (Ø en m)	E maxi (Lux)	
		4000K	3000K
1	1,22	536	506
1,5	1,83	238	225
1,7	2,08	185	175
2	2,45	134	126
2,5	3,06	86	81
3	3,67	60	56
3,5	4,28	44	41



## RÉPARABILITÉ

Ce luminaire comprend une source remplaçable par le fabricant.



## FIN DE VIE

### NE PAS LES JETER DANS LES ORDURES MÉNAGÈRES

Une éco-contribution a été réglée pour assurer leur démantèlement et leur recyclage, ils doivent donc être rapportés en déchetterie ou tout point de collecte DEEE.



**ecosystem**