

FICHE CARACTÉRISTIQUES TECHNIQUES / GRÈGE 12W

FD Eclairage.com
LE SPOT FRANÇAIS

CONÇU ET
FABRIQUÉ
EN FRANCE

Garantie
10 ANS

Réparable

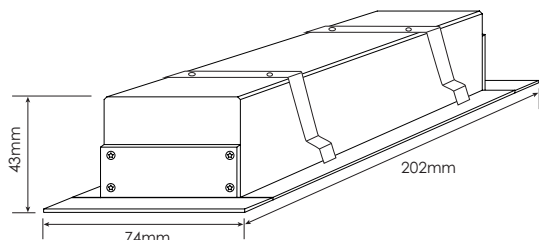
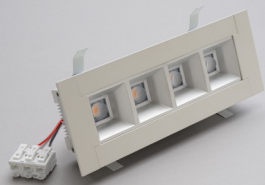
PRODUIT PROFIL

DIMENSIONS

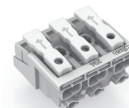
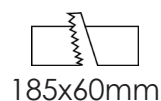
PILOTAGE

PERÇAGE

CONNECTEUR



500mA



IP20

IK04



CE

FD Eclairage commercialise des produits LED professionnels de qualité, fabriqués dans son usine d'Eure-et-Loir, testés unitairement avant envoi et réparables en fin de vie.

Fortement engagés pour la protection de l'environnement, nos produits embarquent un minimum d'électronique afin de maximiser leur durée de vie et de réduire leur impact environnemental.

■ DONNÉES GÉNÉRALES

Nom du produit	GRÈGE 12W
Technologie	Module LED
Montage	Spot encastré
Orientable	Non
Environnement	Intérieur

■ DURÉE DE VIE / GARANTIE

Durée de vie à L70B10 à 45°C	50 000H
Garantie	10 ans

■ CARACTÉRISTIQUES ÉLECTRIQUES

Consommation électrique	12W
Tension	24V
Protection électrique	Classe 3
Variation	Oui
Courant de pilotage (mA)	500mA

■ DONNÉES PHYSIQUES

Indice de protection IP	IP20
Indice de protection IK	IK04
hauteur totale du spot (mm)	43mm
Diamètre collerette extérieure (mm)	202x74mm
hauteur d'encastrement (mm)	38mm
Diamètre de perçage (mm)	185x60mm
Poids (g)	475g

■ MATÉRIAUX

Corps	Aluminium extrudé
Capot	Aluminium
Ressort	Inox
Optique	PC+PMMA

■ CONDITION DE FONCTIONNEMENT OPTIMAL

Température ambiante (°C)	-10 / +45°C
---------------------------	-------------

■ DONNÉES OPTIQUES

Flux sortant en 4000K (lm)	1320lm
Efficacité du spot lm/W	114lm/W
Température de couleur (K)	3000K / 4000K
IRC (Ra)	90
Angle de faisceau (°)	50°
Maintien du flux à la fin de la durée de vie	70% du flux initial

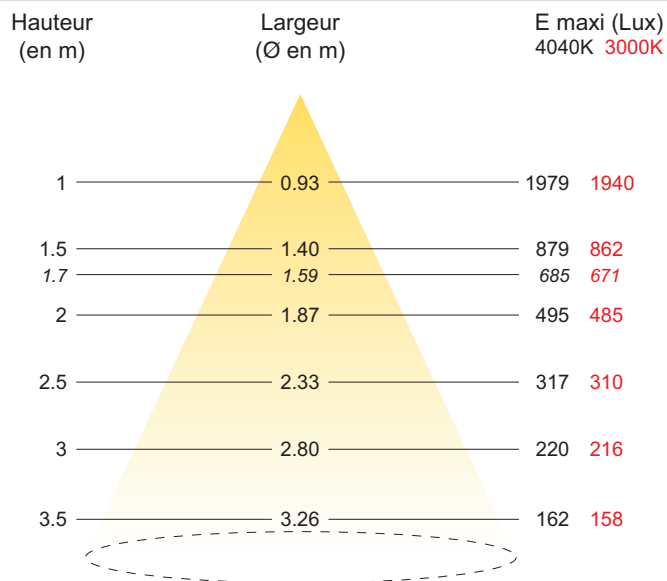
FICHE CARACTÉRISTIQUES TECHNIQUES / GRÈGE 12W

EFFICACITÉ ÉNERGÉTIQUE

Ce produit contient une source lumineuse de **classe énergétique E**

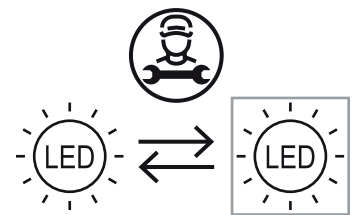
COURBES D'ÉCLAIREMENT

Faisceau 50°



RÉPARABILITÉ

Ce luminaire comprend une source remplaçable par le fabricant.



FIN DE VIE

NE PAS LES JETER DANS LES ORDURES MÉNAGÈRES

Une éco-contribution a été réglée pour assurer leur démantèlement et leur recyclage, ils doivent donc être rapportés en déchetterie ou tout point de collecte DEEE.



ecosystem