

FICHE CARACTÉRISTIQUES TECHNIQUES /

RAMPE AMBRE AVEC 3 SPOTS - 6W

FD Eclairage.com

CONÇU ET
FABRIQUÉ
EN FRANCE

Garantie
10 ANS

Réparable


RAMPE 3 SPOTS

PILOTAGE

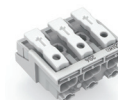
PERÇAGE

CONNECTEUR



230V

FIXATION
DE
L'ÉTRIER

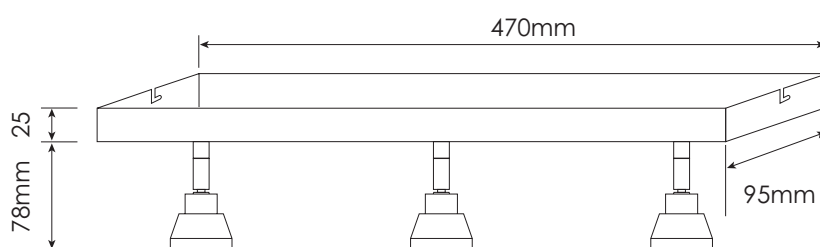


IP20

IK04



DIMENSIONS



FD Eclairage commercialise des produits LED professionnels de qualité, fabriqués dans son usine d'Eure-et-Loir, testés unitairement avant envoi et réparables en fin de vie.

Fortement engagés pour la protection de l'environnement, nos produits embarquent un minimum d'électronique afin de maximiser leur durée de vie et de réduire leur impact environnemental.

■ DONNÉES GÉNÉRALES

Nom du produit	RAMPE AMBRE AVEC 3 SPOTS / 6W par spot
Technologie	Modules LED + convertisseur de courant continu 700mA
Montage	Luminaire apparent
Orientable	Oui
Environnement	Intérieur

■ DURÉE DE VIE / GARANTIE / RÉPARABILITÉ

Durée de vie à L70B10 à 25°C	50 000H
Garantie	10 ans

■ CARACTÉRISTIQUES ÉLECTRIQUES

Consommation électrique	22,7W alimentation incluse
Tension des 3 modules en série	27,9V
Protection électrique	Classe 1
Variation	Oui / triac
Alimentation du luminaire	230V

■ DONNÉES PHYSIQUES

Indice de protection IP	IP20
Indice de protection IK	IK04
Dimensions du support (mm)	470x95x25mm
Hauteur des spots	78mm
Poids (g)	1235g

■ MATÉRIAUX

Spots	Aluminium
Support rectangulaire	Acier
Optique	PMMA

FICHE CARACTÉRISTIQUES TECHNIQUES /

RAMPE AMBRE AVEC 3 SPOTS - 6W

CONDITION DE FONCTIONNEMENT OPTIMAL

Température ambiante (°C) -10 / +45°C

DONNÉES OPTIQUES

Flux sortant d'un spot en 4000K (lm)	753lm
Flux sortant d'un spot en 3000K (lm)	711lm
Flux sortant d'un spot en 2700K (lm)	711lm
Efficacité du luminaire lm/W	100lm/W
Température de couleur (K)	2700K / 3000K / 4000K
IRC (Ra)	90
Angle de faisceau (°)	40° / 60°
Maintien du flux à la fin de la durée de vie	70% du flux initial

EFFICACITÉ ÉNERGÉTIQUE

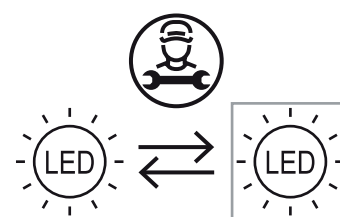
Ce produit contient une source lumineuse de **classe énergétique F**

COURBES D'ÉCLAIREMENT D'UN SPOT SUR LA RAMPE

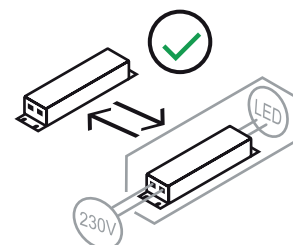
Faisceau 40°					Faisceau 60°				
Hauteur (en m) Depuis la source lumineuse	Largeur (Ø en m) Surface éclairée	E maxi (Lux)			Hauteur (en m) Depuis la source lumineuse	Largeur (Ø en m) Surface éclairée	E maxi (Lux)		
		4000K	3000K	2700K			4000K	3000K	2700K
1	0,75	1221	1152	1152	1	1,29	644	608	608
1,5	1,13	543	512	512	1,5	1,93	286	270	270
1,7	1,28	423	399	399	1,7	2,19	223	210	210
2	1,50	305	288	288	2	2,58	161	152	152
2,5	1,88	195	184	184	2,5	3,22	103	97	97
3	2,26	136	128	128	3	3,87	72	68	68
3,5	2,63	100	94	94	3,5	4,51	53	50	50

RÉPARABILITÉ

Ce luminaire comprend une source remplaçable par le fabricant.



Ce luminaire comprend un driver remplaçable par l'utilisateur.



FIN DE VIE

NE PAS LES JETER DANS LES ORDURES MÉNAGÈRES

Une éco-contribution a été réglée pour assurer leur démantèlement et leur recyclage, ils doivent donc être rapportés en déchetterie ou tout point de collecte DEEE.



ecosystem